

本ソフトウェアは技術的制限手段を違法に回避するものではありません。

このソフトウェアは、技術的制限手段が施された著作物のリッピング等、改正不正競争防止法で定められた違法行為に抵触するものではありません。

重要

AsCpuTempGraphe.exe (agency SAKAE CPU温度グラフ 以下、アプリ) はフリーウェア(無料)です。

著作権は放棄していません。 agency SAKAE が著作権を保有しています。

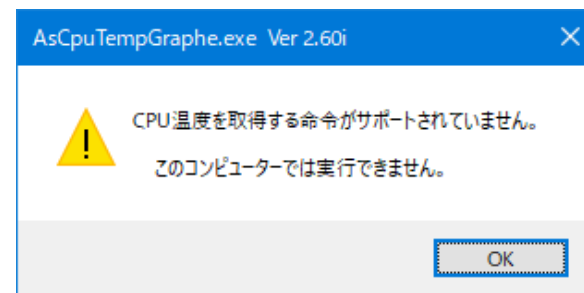
使用したことによって生じた不具合には一切責任を負いません。 **自己責任で使用してください。**

パソコンによって使えない(エラーが表示される、いつも同じ温度になる)ことがあります。 →

AsCpuTempGraphe.exe は**管理者として実行**してください。 →

画面を縮小・拡大していると**キャプチャー位置がずれる**ことがあります。

マルチCPUのコア別の温度測定には対応していません。



このマニュアルを見て、他の人に聞くことなく自分一人で使いこなすことが出来る人だけが使ってください。

私が使っていておかしいところは気づいたら直していますが、隠れているバグもあると思います。

バグは直すようにしたいと思っていますが、技量不足で直せないものもあるかと思っています。 ご了承ください。

動作不具合は件名を **AsCpuTempGraphe Ver 2.62.02** にして次のメールアドレスに送ってください。

agency.sakae@gmail.com

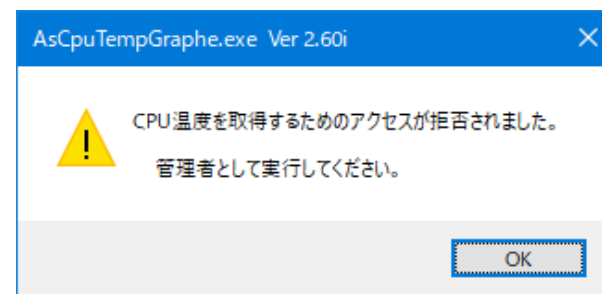
私の動作環境でも不具合が再現できて、修正できる内容であれば改訂版に差し替えます。

アプリの画像とマニュアルのフォーム画像が異なる場合があります。 書かれている内容も最新版アプリと異なることがあります。

元は CpuTempGraphe.exe だったのを 一般的すぎるので先頭に As (agency SAKAE)を付けました。

そのためマニュアルやフォーム左上のタイトルに As が付いていないのが多数あります。

マニュアルで使っている **¥** (円マーク) がフォントによって \ (バックスラッシュ) になっていることがあります。

**重要**

インストーラーは有りません。 AsCpuTempGraphe.exe を直接(またはショートカットで)起動してください。

インストールをしていないのでアンインストールも不要です。 アプリをダウンロードしたフォルダー・ファイルを削除するだけです。

『 コントロールパネル → プログラムと機能 → プログラムのアンインストールまたは変更 』の一覧にも載りません。

レジストリーは使っていませんが My.Setting という命令は使っています。

環境変数 %AppData% の場所に agency_SAKAE のフォルダーが作られて、その中にサブフォルダーが作られる場合があります。

【例】 C:\Users\sakae\AppData\Roaming\agency_SAKAE\AsCpuTempGraphe.exe_Url_ [i45ix4004uvcwn2utlgeip4taw5lihkc](#)

この部分は変わります。

動作確認は Windows 10 Pro で行っていますが環境によっては動かないこともあると思います。

Windows 10 Home / 11 では動作確認をしていません。

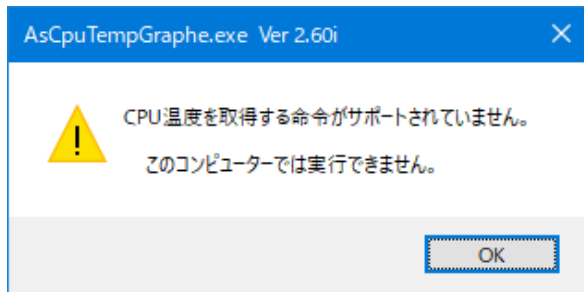
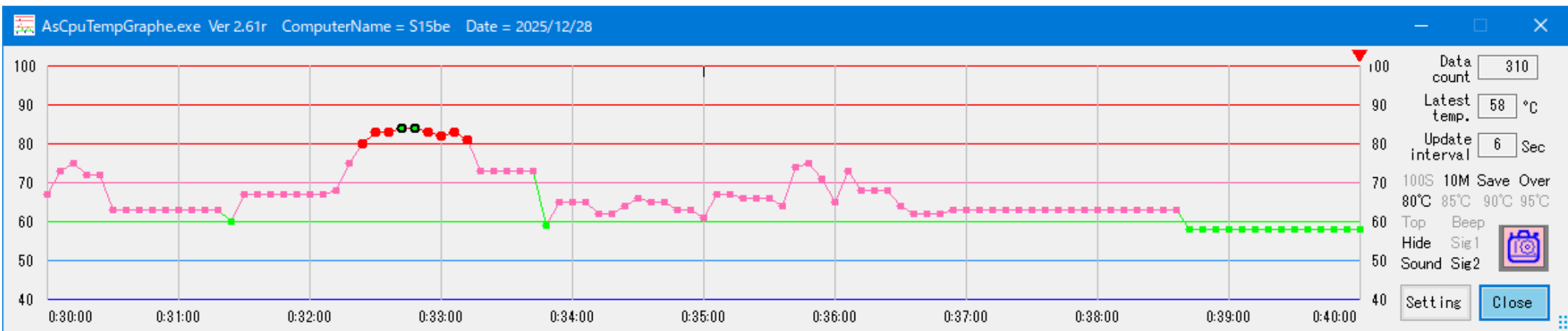
アプリは Microsoft Visual Studio 2019 , 2022 の Visual Basic で作成しました。

フォーム、ボタンなど全て英語になってます。 日本語にしたかったのですが 2バイト文字 では文字化けをすることがあるので英語(1バイト文字)にしました。

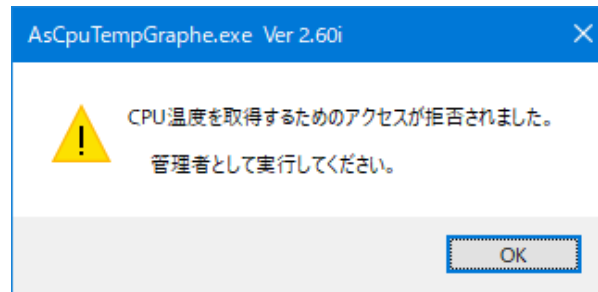
日本語から英語にはインターネットの翻訳サイトを使いました。 おかしな英語になっているかも知れませんがご勘弁ください。

このアプリで言う コンピューター名 は 正確には ホスト名 (Dns.GetHostName) です。

AsCpuTempGraphe.exe (agency SAKAE CPU温度グラフ 以下、アプリ) は下のような画像が表示・保存できます。アプリは**管理者として実行**してください。



CPUが対応していないと実行できません。



管理者として実行してください。

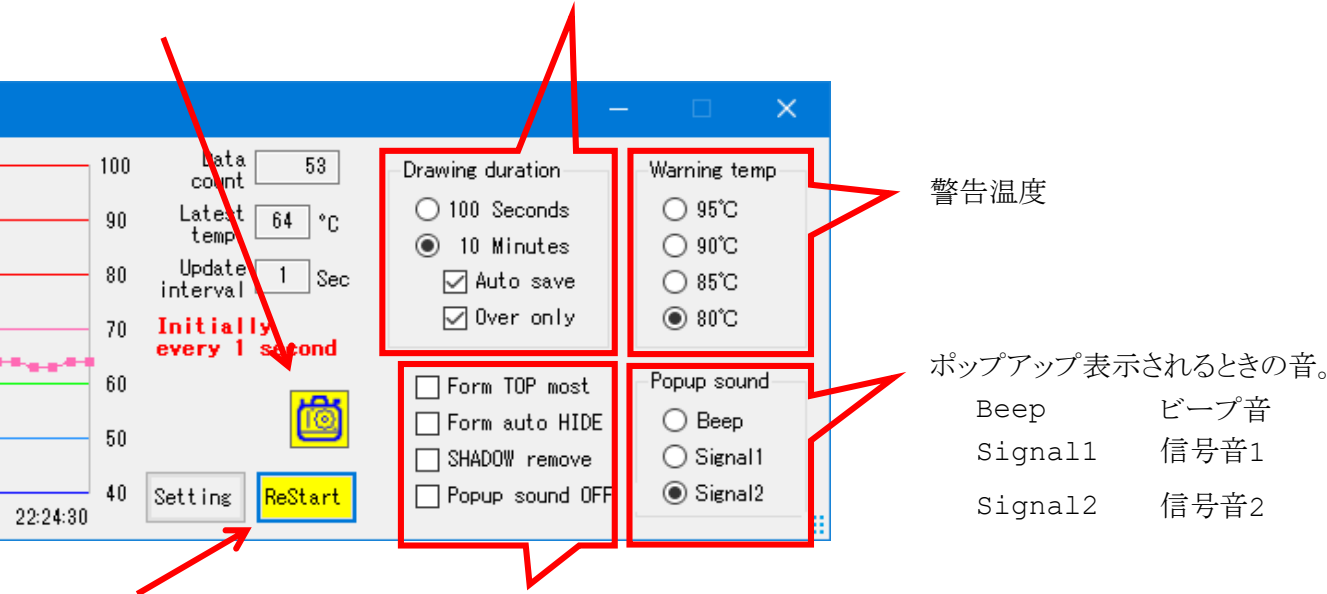
Ver 2.60 の画面です。

100 Seconds
10 Minutes
Auto save
Over only

100秒毎
10分毎
自動保存
以上のみ

1秒毎に更新して 100秒で完全に書き変わります。
6秒毎に更新して 10分で完全に書き変わります。ただし、最初の 100秒は 1秒毎の更新です。
フォームを 100秒毎 または 10分毎 で自動保存します。
警告温度以上が含まれる場合だけ保存します。

カメラボタンはクリックすれば
いつでもキャプチャーできます。



警告温度

ポップアップ表示されときの音。

| | |
|---------|------|
| Beep | ビーブ音 |
| Signal1 | 信号音1 |
| Signal2 | 信号音2 |

ReStart をクリックすると
アプリが再起動して設定が有効
になります。
(失敗して終了することや、
多重起動のエラーになる
こともあります。)

Form TOP most
Form auto HIDE
SHADOW remove
Popup sound OFF

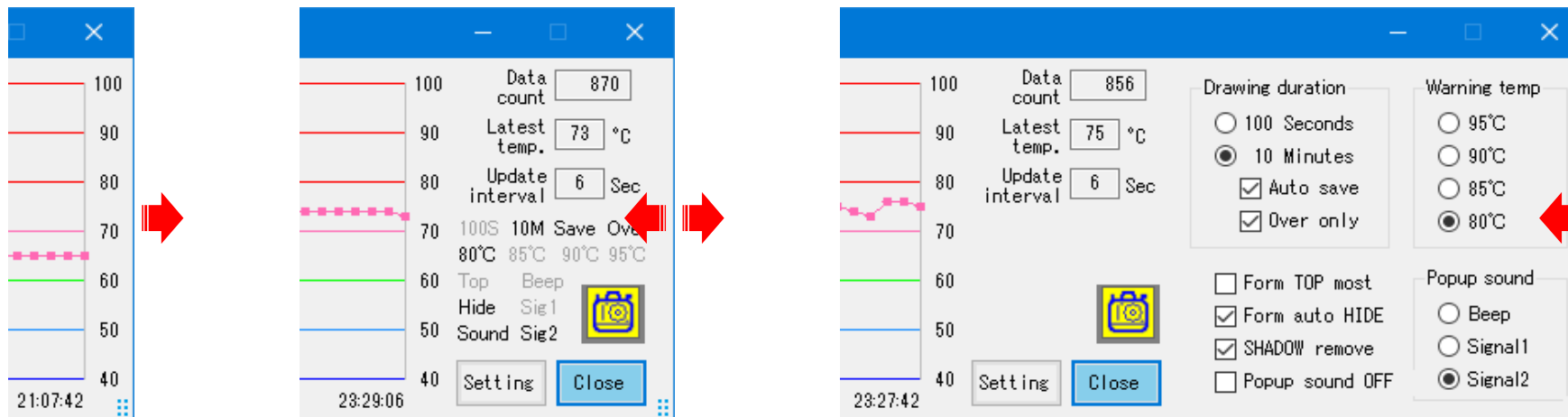
フォームを最前面に表示します。他に優先度の高いフォームがあると隠れます。
ポップアップしてからフォームを保存したあとにフォームを非表示にします。
ただし、元からフォームが表示されていた場合は非表示にはなりません。
キャプチャー時にフォームの影を除去します。
自動保存のポップアップ時に音を鳴らしません。
未チェック時には... 自動保存の 1秒前に 1回鳴ります。
自動保存のためのポップアップ時には 2回鳴ります。

キャプチャーした画像ファイルは .png 形式で デスクトップ に次の名前で保存されます。

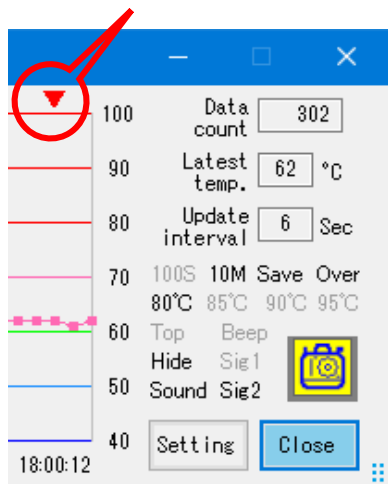
AsCpuTempGraphe.exe S15be 20251205 171819.png

アプリ名 コンピュータ名 日付 時刻.拡張子

フォームの右端をつまんで左右に動かすと横幅が3段階に変えられます。



グラフ上の逆三角は キャプチャーマーカー です。 自動保存の時は左端の位置になればキャプチャーします。 キャプチャー時は右端の位置です。



表示できるのは 101ポイントだけで、古いデータから左へスクロールアウトします。 アプリを終了するまで延々と実行します。

Data count は測定・更新のたびに加算されます。

最大値は 86,399 です。 (86,400 = 60秒 x 60分 x 24時間 - 1秒)

日付が変わると 0 にリセットされます。

Latest temp. は測定した最新のCPU温度です。 39℃ 以下は 40℃ として、 101℃ 以上は 100℃ として処理してます。

Update interval (更新間隔・次の描画までの時間)。 1秒(100秒毎) または 6秒(10分毎) です。

自動保存のタイミングについて。

100秒毎 または 10分毎 のどちらも最初の 101 ポイントまでは 1秒毎で描画が進みます。

その後は 100秒毎 のときはそのまま 1秒毎で描画が進み、自動保存は 100秒毎の 0:00 , 1:40 , 3:20 , 5:00 , 6:40 , 8:20 に実行されます。
2回目の保存は 100秒より短くなりますが、3回目以降は 100秒毎になります。

10分毎 のときは 0 , 6 , 12 , 18 , 24 , 30 , 36 , 42 , 48 , 54 の 6秒毎で描画が進み、自動保存は 10分毎の 0:00 に実行されます。
2回目の保存は 10分より短くなりますが、3回目以降は 10分毎になります。

どちらも Over only がチェックされていると警告温度未満の場合は保存されません。

自動保存のとき、フォーカスも移りますので、他のアプリケーションで操作中のキー入力などが一時的に出来なくなります。

~~保存のときはフォーム上のタイミングマーカとカメラボタンを非表示にします。~~

使用できる起動パラメータ。

/FormPositionReset , /F フォームの表示位置がおかしかったり、実行されているはずなのにフォームが見えないときに指定してください。
フォームの左上をディスプレイの原点から 右 300ドット、下 300ドットの位置にします。

/FormSettingShow メインフォームを表示する前に セッティングフォーム を表示します。
設定値がおかしく、メインフォームが表示できないときにエラーログを参考に修正してください。

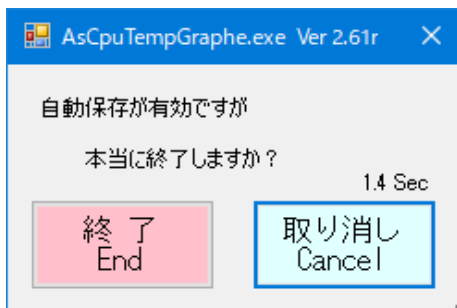
/Setting=設定名,設定値 /FormSettingShow が実行できないときに使ってください。
指定した設定名に設定値を記録します。
設定名 は英数字です。 日本語(2バイト文字)は使われていません。
エラーメッセージ や エラーログ を参考にしてください。
設定値 はあらゆる文字です。
1バイト文字・2バイト文字 の 英数字・記号 などです。
設定名によって 文字列・空文字列・整数・小数 などの制限があります。
制御コードは使えません。

/TempBarGraphe 測定した温度データを バーグラフ のようなテキストファイルにしてデスクトップに出力します。

/FileNameAddTemp イメージ保存ファイル名に、そのフォームでの最高温度を付加します。

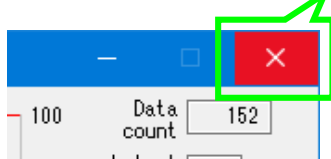
バージョン Ver 2.46 までは他にも起動パラメータが有りましたが削除しました。
セッティングフォームで設定するようにしてください。

自動保存の時に Close ボタンをクリックしたときは、確認のために次のダイアログが表示されます。

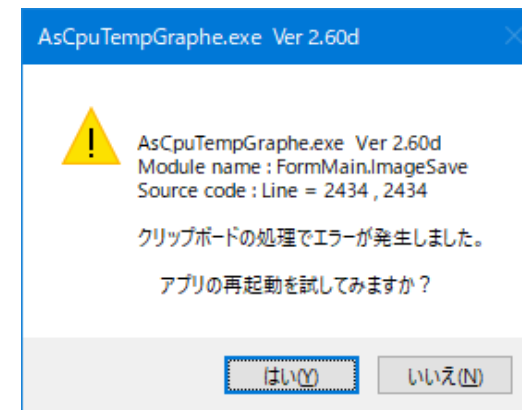


本当に終了する場合は 終了 をクリックしてください。
何もしなければ 3秒で取り消されて元に戻ります。

右上の ✕ をクリックしたときは、すぐに終了します。



次のエラーが表示されることがあります。



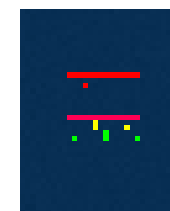
はい をクリックしてください。

いいえ をクリックしても 多分 回復しません。

アプリの保存されているフォルダーに AsCpuTempGraphe_IconImage のサブフォルダーが有って、その中に AsCpuTempGraphe.ico と TempValue_ **nn**.ico が見つければ、そのアイコンをタスクトレイに表示します。(**nn** は 40 ~ 100)

アイコンファイルが見つからないときは既定のアイコンになります。

ファイル名さえ合っていればアイコンの内容は自由に変更できます



このアイコンのときはアプリの入っているサブフォルダー・アイコンが無いからです。

[illegible]

お勧め 一つのファイルで1日の温度変化がスクロールして見られます。

Setting フォームについて。

AsCpuTempGraphe.exe Ver 2.62 [Setting 0.68]

その他

| | |
|-------------------------|----------------------|
| Adjustment1SecTime | 90 |
| AutoSave | True |
| Beep2Interval | 350 |
| CursorCustom | False |
| CursorFileName | As_Cursor_Aya_60.ico |
| CursorPathName | |
| DebugIntervalMsec | 0 |
| DisplayLimitBottom0 | 1040 |
| DisplayLimitBottom1 | 1080 |
| DisplayLimitLeft | -1920 |
| DisplayLimitRight | 1920 |
| DisplayLimitTop | 0 |
| DrawingDurationSec | 600 |
| FileNameAddTemp | True |
| FormAutoHide | True |
| FormMain_Height | 260 |
| FormMain_Left | -1689 |
| FormMain_Top | 230 |
| FormMain_Width | 1450 |
| FormSetting_Height | 933 |
| FormSetting_Left | -827 |
| FormSetting_MaximizeBox | False |
| FormSetting_Top | 17 |
| FormSetting_Width | 450 |
| FormTopMost | False |
| ImageSaveFolder | |
| ImageSaveSleepFirst | 0 |
| ImageSaveSleepOther | 0 |

| | |
|---------------------------|-----------------------|
| InitialOneSecondIntervals | True |
| MarkerCustom | False |
| MarkerFileName | As_Marker_Riku_32.ico |
| MarkerPathName | |
| MeasurementInterval | 6 |
| OverOnly | True |
| PopupSound | Signal2 |
| PopupSoundOff | False |
| PreSoundBeforeSec | 1 |
| PreSoundCount | 1 |
| SaveSoundCount | 2 |
| ShadowDot | 7 |
| ShadowRemove | True |
| Signal1Hz | 523 |
| Signal1Time | 300 |
| Signal2Hz | 2093 |
| Signal2Time | 100 |
| TempBarGrapheCount | True |
| TempBarGrapheInformation | True |
| TempBarGrapheMinimumValue | 40 |
| TempBarGrapheTime | True |
| TempMaxColorEnabled | True |
| TempMaxColorInside | 255,Lime |
| TempMaxColorOutside | 255,Black |
| WarningTemp | 80 |

Adjustment1SecTime

Save

Return

End

Setting ボタンをクリックすると 設定名・設定値 のフォームが表示されます。 上のフォームは例です。 実際の初期値・設定値とは異なります。
設定値のエラーチェックはしていませんので、出来るだけ変更しないでください。
変更する場合は **自己責任** をお願いします。
最悪の場合アプリが起動しなくなります。

温度測定には次の命令を使っています。 インターネットで検索すると多数ありましたので、もっともらしい温度を取得できたのを使いました。

```
Dim searcher As New ManagementObjectSearcher("root\WMI", "SELECT * FROM MSAcpi_ThermalZoneTemperature")
For Each queryObj As ManagementObject In searcher.Get()
    Dim temp As Double = CDb1(queryObj("CurrentTemperature"))
    temp = (temp - 2732) / 10.0
```

命令の内容は理解できてません。動いたから使わせてもらっています。

また、次のようなコメントも記載されています。

CPU側がこの機能に対応していないとダメ！ WMI(Windows Management Instrumentation)が停止されたらダメ！

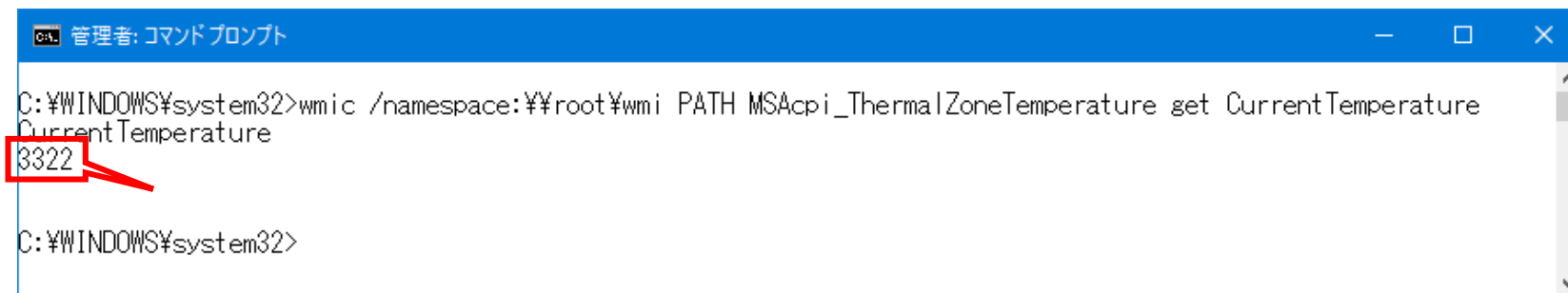
私のパソコンでは使えていますが、たまに 温度が一定のまま変化しないことがあります。

しばらくしたり、再起動をすると正常に戻ることもあります。

このアプリが使えるかどうかは、管理者としてコマンドプロンプトで次の命令を実行してください。

wmic /namespace:\\root\wmi PATH MSAcpi_ThermalZoneTemperature get CurrentTemperature

4桁の数値が表示されたらこのアプリも使えると思います。 ただし、毎回同じ数値の場合は、横一線のつまらないグラフになります。



```
C:\WINDOWS\system32>wmic /namespace:\\root\wmi PATH MSAcpi_ThermalZoneTemperature get CurrentTemperature
CurrentTemperature
3322

C:\WINDOWS\system32>
```

関連ファイル

| | |
|------------------------------|---|
| \AsCpuTempGraphe Ver x.xx.yy | フォルダー 名前は何でも良い。 |
| —AsCpuTempGraphe.exe | 実行ファイル このファイルのサブフォルダーに AsCpuTempGraphe_IconImage が必要。 |
| —AsCpuTempGraphe_Manual.pd | 操作説明書。(このファイル) |
| —\AsCpuTempGraphe_IconImage | フォルダー 必ずこの名前。 |
| —AsCpuTempGraphe.ico | 温度のアイコンファイルの有無を確認するためのファイル。 |
| —TempValue_*.ico | タスクトレイ用アイコン。* は 40 ～ 100。 |
| —TempValue_*_Over.ico | タスクトレイ用アイコン。* は 40 ～ 100。 自動保存が有効の時に警告温度以上で使用。 ファイルが無い場合は TempValue_*.ico を使います。 アイコンの温度が見にくいのならファイルを削除してもらっても良いです。 |
| —As_Cursor_*_60.ico | フォーム上のカーソルアイコンファイル。* は Aya , Mika , Riku の3種類。 |
| —As_Marker_*_32.ico | キャプチャーマーカのアイコンファイル。* は Aya , Mika , Riku の3種類。 |

更新履歴(主な項目)

| | | | |
|-------|----------|------------|-----|
| 作成開始 | Ver 0.00 | 2021-06-20 | Sun |
| 初回掲載 | Ver 2.12 | 2024-03-09 | Sat |
| 第2回掲載 | Ver 2.22 | 2024-04-12 | Fri |
| 第3回掲載 | Ver 2.32 | 2024-09-08 | Sun |
| 第4回掲載 | Ver 2.39 | 2024-09-28 | Sat |
| 第5回掲載 | Ver 2.45 | 2024-10-30 | Wed |
| 最新版 | Ver 2.62 | 2026-01-18 | Sun |

フォームデザイン・設定名・起動パラメータなど大幅変更しています。

―― 以上 ――